



**О ПЕНСИОННОМ ОБЕСПЕЧЕНИИ  
РАБОТНИКОВ ОБРАЗОВАНИЯ И  
ПЕРСПЕКТИВАХ РАЗВИТИЯ  
КОРПОРАТИВНОЙ ПЕНСИИ ДЛЯ ЧЛЕНОВ  
ПРОФСОЮЗА**

Февраль 2020 г.,  
г. Мурманск



## ЗАДАЧИ:

- ✔ Проведение разъяснительных и информационных мероприятий с целью формирования у работников отрасли знаний в области пенсионного обеспечения;
- ✔ Формирование негосударственной пенсии;
- ✔ управление накопительной пенсией (предстоящее реформирование в ИПК или ГПП)
- ✔ Реализация пенсионных программ территориальными профсоюзными организациями в целях повышения уровня пенсионного обеспечения работников и профсоюзного актива;





## СТРАТЕГИЯ ДОЛГОСРОЧНОГО РАЗВИТИЯ ПЕНСИОННОЙ СИСТЕМЫ РФ БЫЛА ПРИНЯТА ПРАВИТЕЛЬСТВОМ РОССИЙСКОЙ ФЕДЕРАЦИИ 25.12.2012 ГОДУ

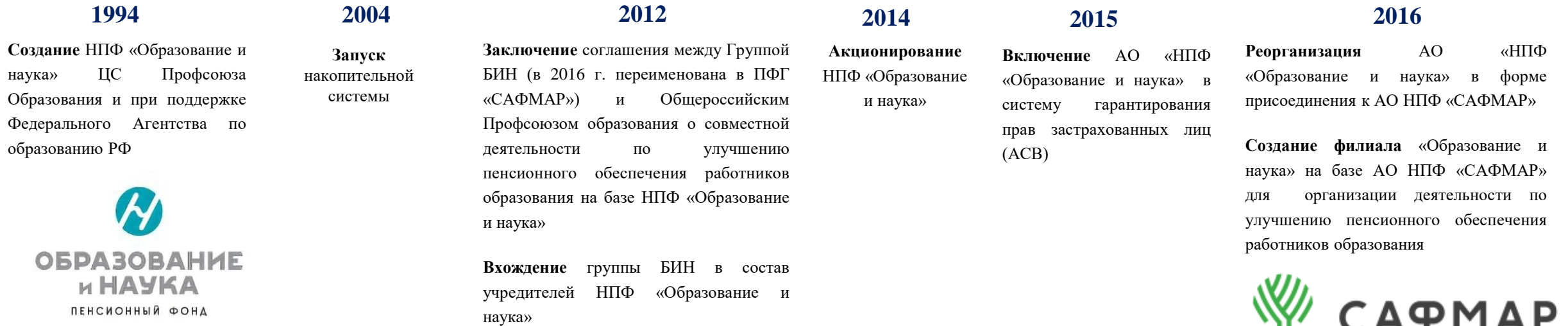
1. первый уровень – основывается на государственной пенсии в рамках государственной системы обязательного пенсионного страхования, которая формируется за счет страховых взносов и межбюджетных трансфертов из Федерального бюджета;
2. второй уровень – основывается на корпоративной пенсии, которая формируется работодателем при возможном участии работника на основании трудового и (или) коллективного договора либо отраслевого соглашения;
3. третий уровень – основывается на частной пенсии, которая формируется лично работником самостоятельно.



# ОБЩЕРОССИЙСКИЙ ПРОФСОЮЗ И ПФГ «САФМАР»



## Деятельность по улучшению пенсионного обеспечения работников отрасли



## История формирования пенсионного бизнеса ПФГ «САФМАР»





**Улучшение пенсионного обеспечения возможно при участии работодателя только за счет организации корпоративных пенсионных программ.**

Корпоративная пенсионная программа – заключается в том, что работодатель (Вкладчик) совместно с работником (Участником) или без участия работника формируют корпоративную негосударственную пенсию для работника.

Негосударственное пенсионное обеспечение в рамках корпоративных программ –

- ☞ Часть социального пакета организации, обеспечивающая конкурентоспособность работодателя, позволяющая привлечь и закрепить квалифицированных работников
- ☞ Представляет собой вознаграждение за весь период сотрудничества с момента поступления на работу в организацию до выхода на пенсию
- ☞ Возможность работнику сформировать накопления с участием работодателя
- ☞ Носит добровольный характер - как для начала участия в программе, так и прекращения участия с возможностью получения накопленных средств

# ЭТАПЫ ВНЕДРЕНИЯ КОРПОРАТИВНОЙ ПЕНСИОННОЙ ПРОГРАММЫ



Внедрение, запуск и ведение программы с максимальной поддержкой Фонда и Профсоюза



## 1. Разработка Программы

- Включение в программу членов Профсоюза



## 2. Бюджетирование Программы

- Смета;
- Установление размера перечислений.



## 3. Утверждение Программы

- Подписание пенсионного договора с Фондом и утверждение Положения о программе



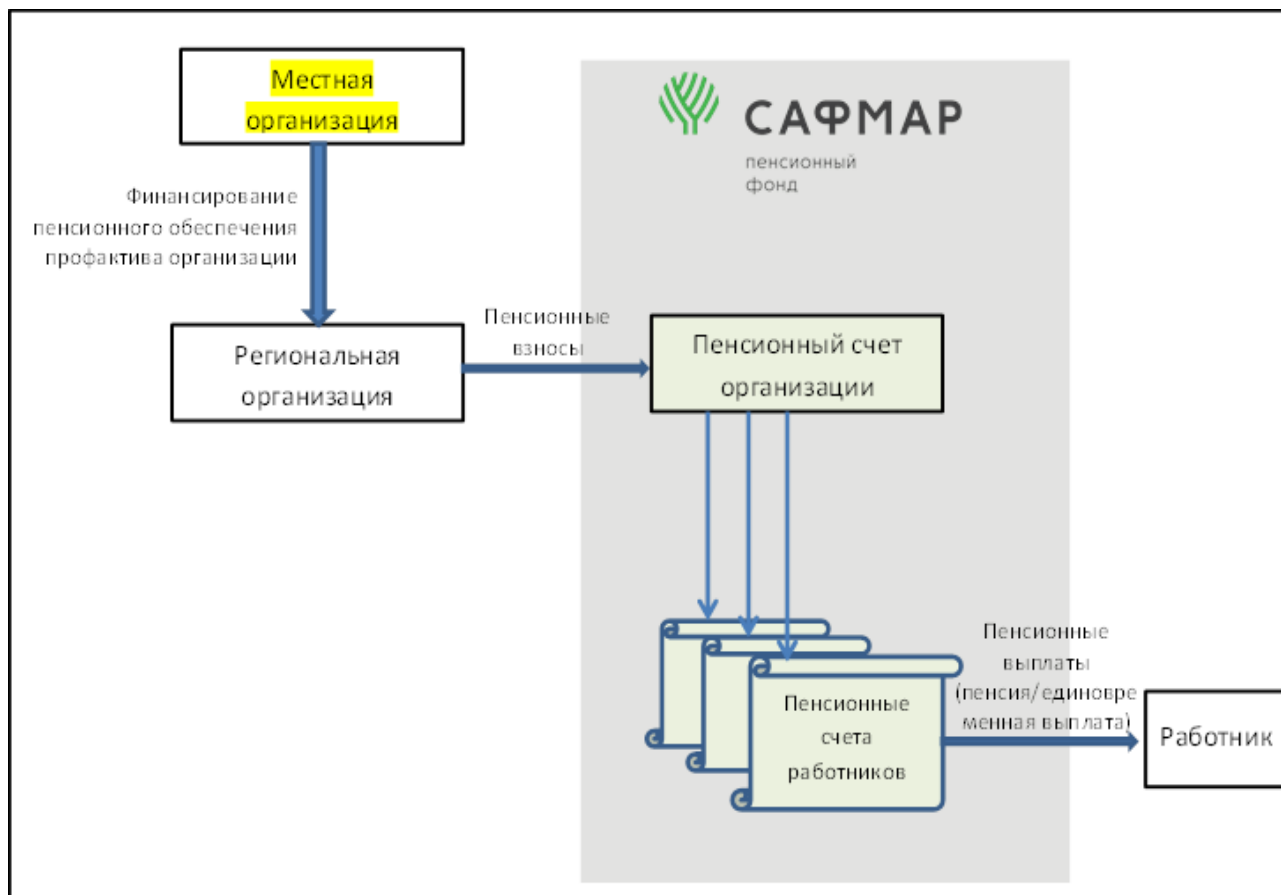
## 4. Запуск программы

- Учет пенсионных взносов
- Обслуживание и клиентский сервис, в том числе выдача выписок по счету, документов для получения налогового вычета



## 1. Корпоративная программа на основе солидарного счета. Накопительная.

### Порядок реализации Программы

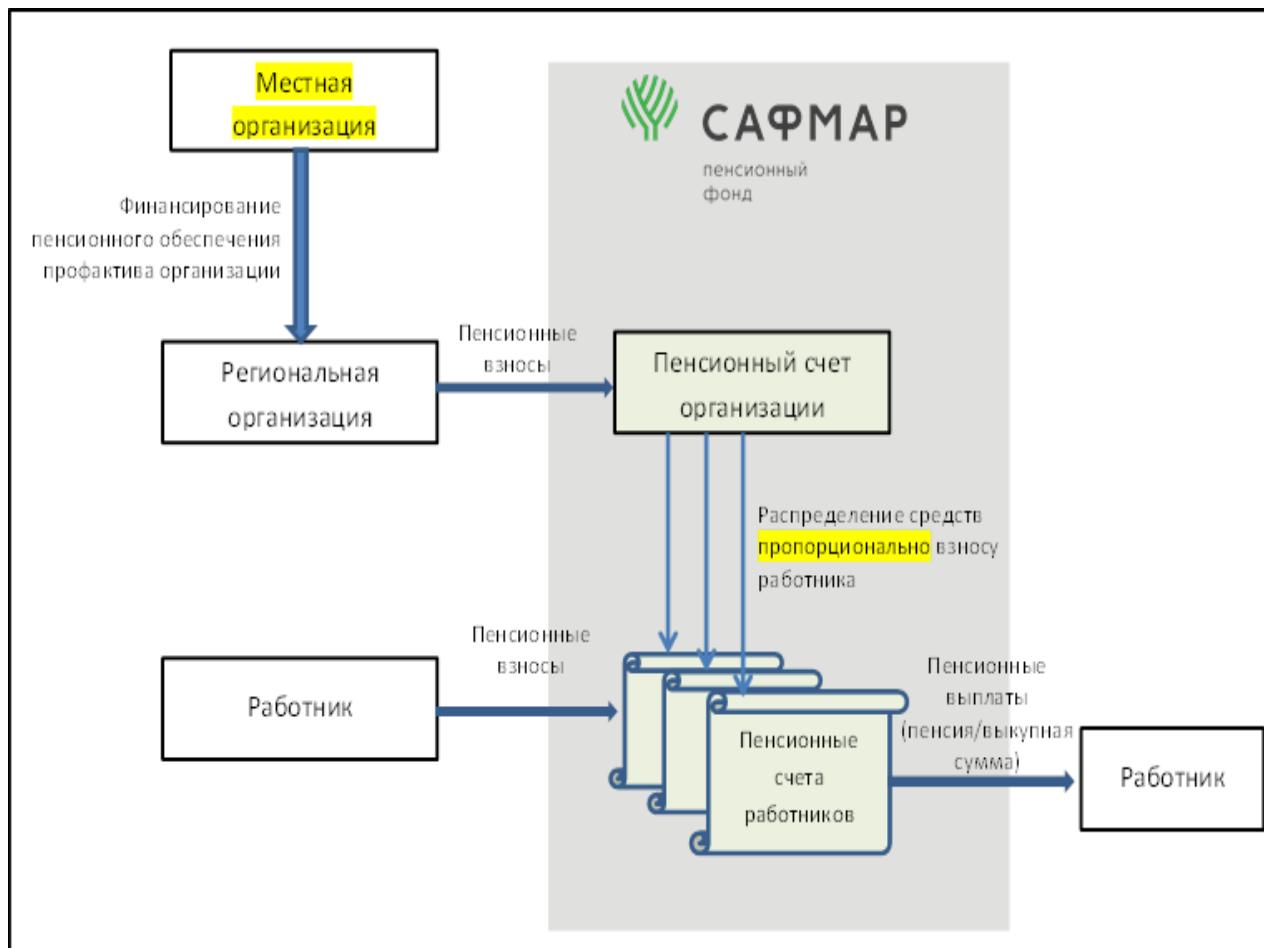


- ✓ Утверждается Положение об НПО, заключается Договор с Фондом
- ✓ Организация определяет список участников, размер взноса на каждого и периодичность
- ✓ Организация ежеквартально/ежемесячно дает распоряжения на распределение средств с пенсионного счета организации по пенсионным счетам работников с указанием участников и сумм
- ✓ Организация перечисляет пенсионные взносы в удобном для нее режиме с тем, чтобы на счете было достаточно средств для распределения по счетам работников
- ✓ В случае, если работник захочет использовать средства:
  - а. Организация должна передать работнику право распоряжения средствами;
  - б. Работник подает в Фонд заявление о закрытии счета и выплате ему средств (единовременная выплата) или заключает соглашение о пенсионных выплатах (регулярные выплаты в течение определённого периода)



## 2. Корпоративная программа на основе совместного внесения пенсионных взносов

### Особенности Программы



- ✓ Финансирование будущей пенсии осуществляется организацией совместно с работником
- ✓ С работниками заключаются Договора НПО для перечисления ими пенсионных взносов
- ✓ Размер взноса организации зависит от взноса работника, что должно быть установлено в Положении НПО
- ✓ Будущая пенсия работника будет складываться из его личных накоплений и средств организации
- ✓ Работник сохраняет право в любое время воспользоваться личными накоплениями, расторгнув индивидуальный договор.
- ✓ Организация может передавать право требования на внесенные ею средства в установленном ею порядке.



# ДОКУМЕНТЫ, РЕГУЛИРУЮЩИЕ РЕАЛИЗАЦИЮ ДОПОЛНИТЕЛЬНОГО (НЕГОСУДАРСТВЕННОГО) ПЕНСИОННОГО ОБЕСПЕЧЕНИЯ ЧЛЕНОВ ПРОФСОЮЗА



Основой при реализации пенсионной программы является система договорных отношений между Мурманской областной организацией Профсоюза, АО НПФ «САФМАР» и членами профсоюза.

Они регулируются следующими документами:

**Положение о Негосударственном пенсионном обеспечении**

Определяет программы, условия и порядок осуществления негосударственного пенсионного обеспечения членов профсоюза, устанавливаются условия приобретения права на получение негосударственной пенсии, условия финансирования, порядок определения размера пенсий

**Договор о Негосударственном пенсионном обеспечении между МОО Профсоюза и АО НПФ «САФМАР»**

Регулирует отношения, возникающие в связи с негосударственным пенсионным обеспечением членов Профсоюза, согласно которому организация перечисляет взносы, а Фонд выплачивает участникам пенсию.

**Договор о Негосударственном пенсионном обеспечении между членом профсоюза и АО НПФ «САФМАР»**

Регулирует отношения, возникающие в связи с негосударственным пенсионным обеспечением членов Профсоюза, согласно которому член профсоюза перечисляет взносы, а Фонд выплачивает пенсию.



## Программа «Софинансирование»

предусматривает выплату негосударственной пенсии членам профсоюза, осуществлявшим **совместное** с Вкладчиком накопление средств на именных пенсионных счетах.

### Источника финансирования пенсионных накоплений:

- личные взносы члена Профсоюза;
- средства районной (городской) организации;
- первичной профсоюзной организации
- средства МОО Профсоюза

## Программа «Накопительная»

предусматривает выплату негосударственной пенсии членам профсоюза, накопление которой осуществлялось **только Вкладчиком** на именных пенсионных счетах.

### Источника финансирования пенсионных накоплений:

- средства районной (городской) организации;
- первичной профсоюзной организации
- средства МОО Профсоюза

Финансирование пенсионных программ осуществляется на основании **Сметы**.

Объем средств, выделяемых Вкладчиком на программы пенсионного обеспечения составляет не более **2% от доходной части** профсоюзного бюджета организации Профсоюза.



# ПОРЯДОК ВЫПЛАТЫ НЕГОСУДАРСТВЕННОЙ ПЕНСИИ

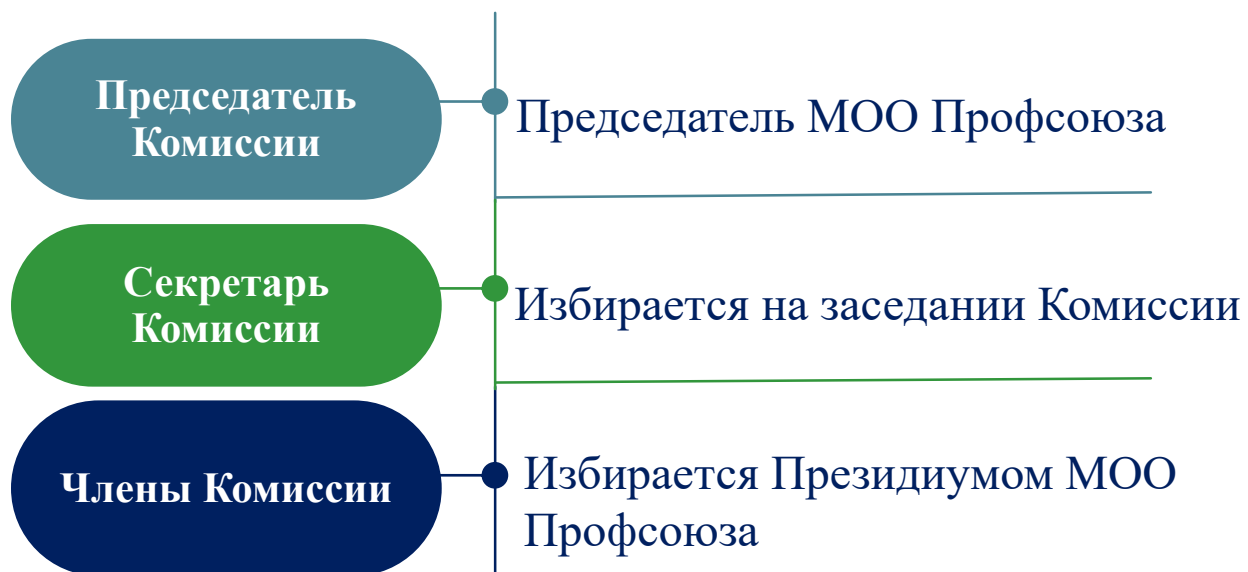


# ПЕНСИОННАЯ КОМИССИЯ



Принятия решений и выработке предложений по реализации Положения, регулирования деятельности по негосударственному пенсионному обеспечению штатных (выборных) работников Профсоюза, Участников НПО осуществляется Пенсионной комиссией.

## СОСТАВ



## ФУНКЦИИ

- ✓ организует исполнение Положения о дополнительном (негосударственном) пенсионном обеспечении;
- ✓ готовит предложения по финансированию негосударственного пенсионного обеспечения, использованию средств Профсоюза в целях реализации настоящего Положения;
- ✓ рассматривает заявления работников на получение негосударственной пенсии, передачи права требования на средства, на основании заявления участника;
- ✓ принимает решения, которые оформляются соответствующим протоколом и утверждаются Председателем комиссии;



**СПАСИБО ЗА ВНИМАНИЕ!**



**Меркушов Назар Павлович**

**Заместитель Председателя МОО Профсоюза**

**Инновационные формы работы Профсоюза**



**тел. 8(8152)44-65-13**

**tradeunioned51@mail.ru**